

2024

20^A EDIZIONE

HIGHLIGHTS

RAPPORTO DI SOSTENIBILITÀ



IL GRUPPO



Anno di fondazione

1953

PERSONE IMPIEGATE
1.700+



MACCHINE DA CARTA
12



STABILIMENTI PRODUTTIVI
10



CENTRI LOGISTICI
2



STABILIMENTI



CAPACITÀ PRODUTTIVA



SETTORE CARTA

CIRCA
400mila
Tonnellate/Anno

SETTORE SKIN CARE



12 milioni
Litri/Anno

AREE DI BUSINESS, BRAND, CARTE, POSIZIONE DI MERCATO



AWAY FROM HOME

LUCART PROFESSIONAL

FATO Velo



2° PLAYER europeo
in termine di volumi di prodotti tissue



LEADER di mercato in Italia



CONSUMER

Tenderly

Grazie EcoNatural

Tutto

Smile



LEADER in Italia per le carte tissue ecologiche



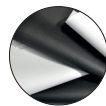
Tenderly e Tutto fra i primi brand in Italia



BtoB



Carta tissue



Carta monolucida



Carta airlaid



LEADER a livello europeo nel settore delle carte monolucide di bassa grammatura e partner delle principali industrie trasformatrici europee di carte tissue e carte airlaid

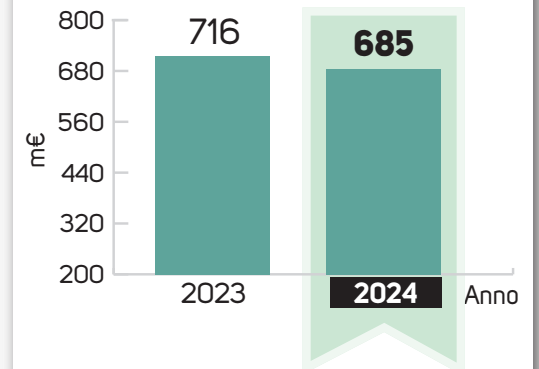
PAESI SERVITI



70+

FATTURATO

€ **685** m€



Catena del valore e Obiettivi di Sviluppo Sostenibile

EDUCAZIONE E RICERCA

Portiamo la cultura della sostenibilità nelle scuole, perché siamo convinti che solo l'attiva collaborazione fra impresa e cittadini possa garantire lo sviluppo di una società sostenibile. I nostri prodotti devono ispirare i consumatori a uno stile di vita consapevole e sostenibile. Sosteniamo l'Università e la ricerca scientifica.



PARTNERSHIP

Favoriamo vere e proprie partnership con i nostri fornitori, con i clienti e con le associazioni per sviluppare soluzioni innovative e sostenibili.

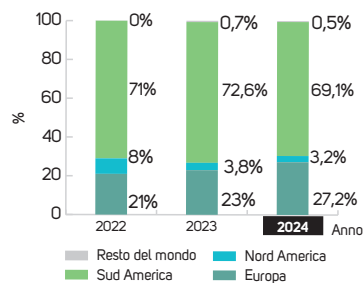
Siamo partner di:



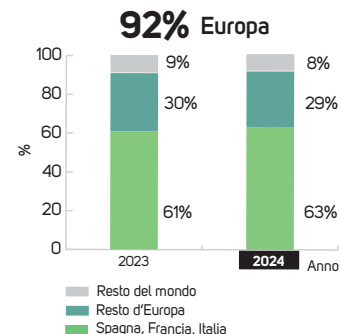
MATERIE PRIME SOSTENIBILI

Scegliamo con cura le materie prime, utilizziamo solo fibre recuperate e cellulose provenienti da filiere gestite secondo riconosciuti criteri di sostenibilità. PEFC FSC®

AREA DI PROVENIENZA DELLA CELLULOSA VERGINE



AREA DI PROVENIENZA DELLA CARTA DA RICICLARE



Il nostro obiettivo la creazione di valore per tutti i nostri stakeholder



SISTEMI DI GESTIONE INTEGRATI

Garantiamo la qualità, l'igiene, il rispetto dell'ambiente e la sicurezza dei lavoratori

implementando la cultura del miglioramento continuo e adottando sistemi di gestione integrati.

- ISO 9001
- ISO 22716
- ISO 14001
- EMAS
- IFS HPC
- ISO 50001
- ISO 45001



MOBILITÀ SOSTENIBILE

Favoriamo soluzioni di mobilità sostenibile come il trasporto su rotaia sia delle materie prime sia del prodotto finito ove possibile.

-420 tCO₂e
emissioni evitate nel 2024

Nel 2024 il 100% dei viaggi delle navette da e per il centro logistico di Altopascio sono state alimentate a Bio-LNG. Questi viaggi hanno evitato l'immissione in atmosfera di **-137,5 tCO₂e**



PRODUZIONE SOSTENIBILE

Minimizziamo gli sprechi e riutilizziamo gli scarti di produzione con soluzioni all'avanguardia.

Rispettiamo le procedure previste dai nostri sistemi di gestione per garantire ai clienti e agli utilizzatori finali la qualità, la sicurezza e l'idoneità all'uso dei nostri prodotti.

Favoriamo l'utilizzo di packaging sostenibile impiegando materiali riciclati e riciclabili o compostabili.

- EU ECOLABEL
- DER BLAUE ENGEL
- OK COMPOST
- PEFC
- FSC®
- CHSA
- CRADLE TO CRADLE™
- REMADE IN ITALY®

90,2%
Rifiuti a recupero



AUTOPRODUZIONE DI ENERGIA E CALORE

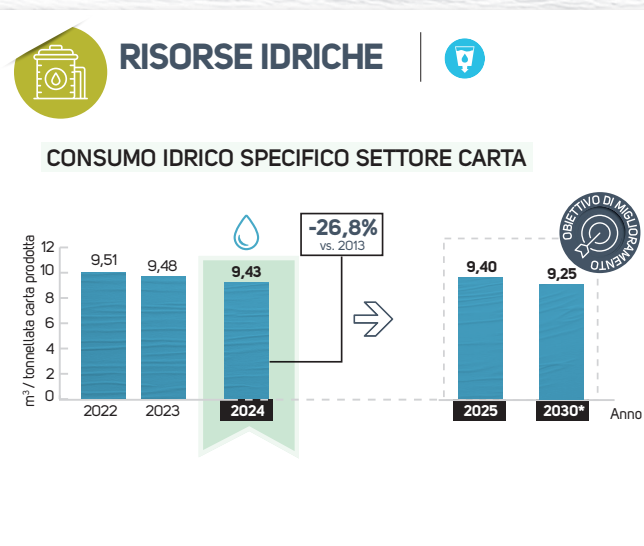
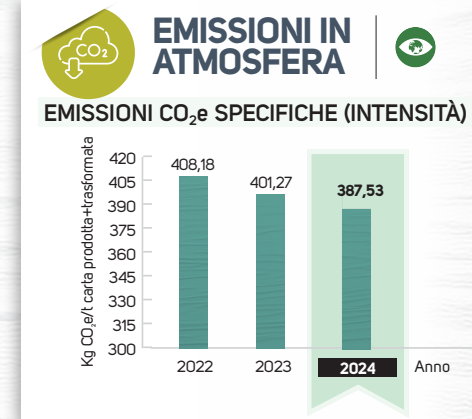
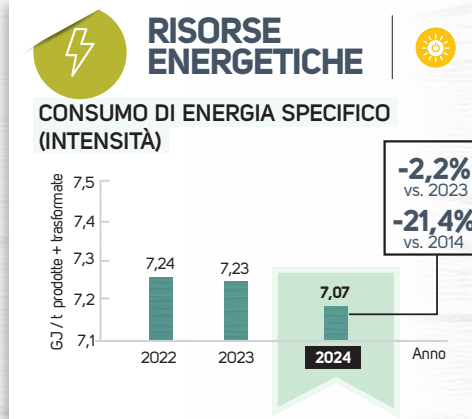
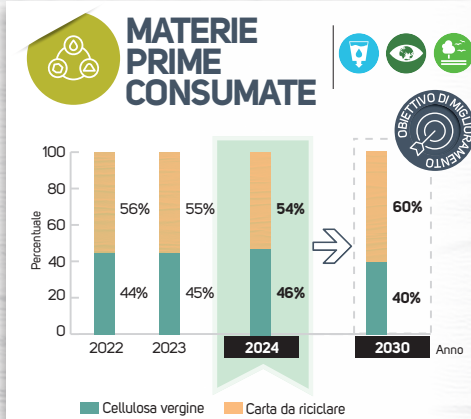
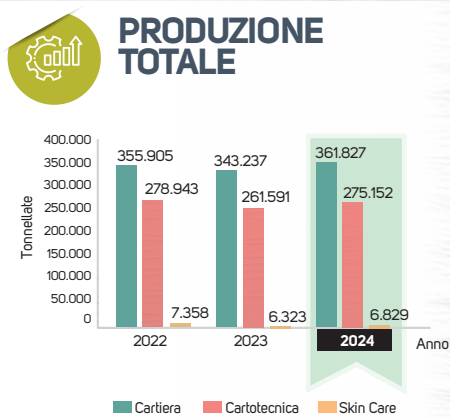
Autoproduciamo gran parte dell'energia utilizzata nel processo produttivo con turbine in cogenerazione a gas metano ad alta efficienza e favorendo le energie alternative.

-2.679 tCO₂e

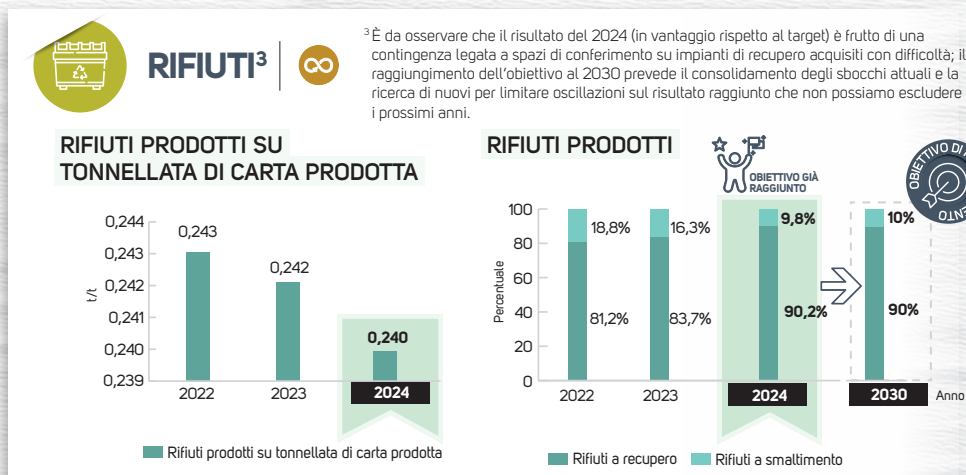
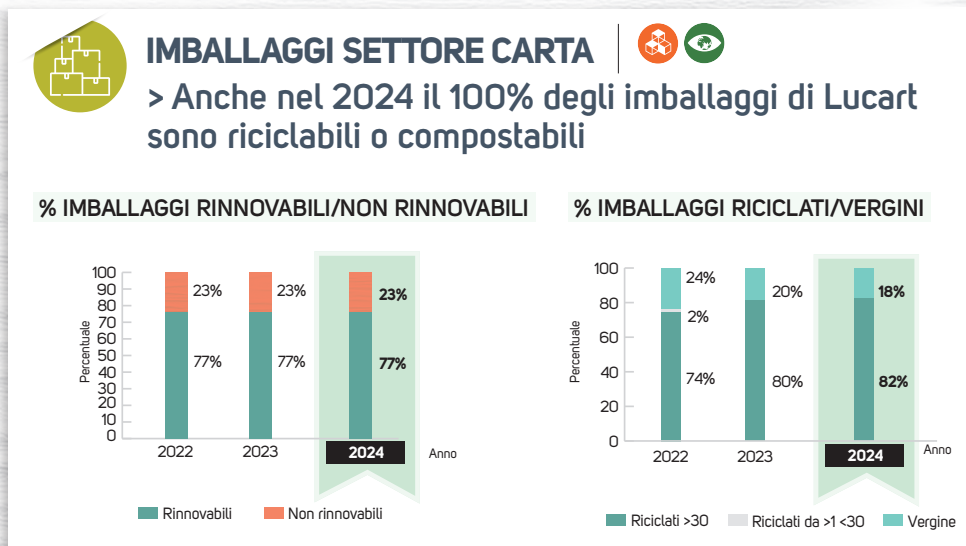
Emissioni complessivamente evitate nel 2024 grazie agli impianti fotovoltaici di Avigliano e Borgo a Mozzano



Risultati e obiettivi di miglioramento



* L'obiettivo di miglioramento al 2030 è stato ricalibrato, portandolo da 8 a 9,25 m³/t, in quanto più realistico rispetto agli effettivi trend di vendita di prodotti finiti e alla qualità delle materie prime. Il target aggiornato rimane molto ambizioso e in linea con le migliori tecnologie disponibili, collocandosi ben oltre le medie di settore, e rappresenta una riduzione del 29,8% rispetto al 2013.



³ È da osservare che il risultato del 2024 (in vantaggio rispetto al target) è frutto di una contingenza legata a spazi di conferimento su impianti di recupero acquisiti con difficoltà; il raggiungimento dell'obiettivo al 2030 prevede il consolidamento degli sbocchi attuali e la ricerca di nuovi per limitare oscillazioni sul risultato raggiunto che non possiamo escludere per i prossimi anni.